

# Fahrzeug-Exposé

## Claas Wehner Autohaus GmbH - HH Stellingen

Angebotsnummer: 202310839

Ausdruck vom: 25.04.2024

### Hyundai KONA Trend Elektro MY23 150kW Assistenz-Paket



HAMBURG · LÜNEBURG · BUCHHOLZ · AHRENSBURG · ELMSHORN



<b>Preis:</b>	<b>42.900,- €</b>
<b>Zustand:</b>	Neufahrzeug
<b>Karosserie:</b>	Geländewagen/Pickup
<b>Leistung:</b>	150 kW (204 PS)
<b>Kraftstoff:</b>	Elektro
<b>Getriebe:</b>	Automatik
<b>Kilometerstand:</b>	0
<b>Vorbesitzer:</b>	--
<b>Außenfarbe:</b>	Schwarz
<b>Polsterung:</b>	Stoff
<b>Türen:</b>	5
<b>Erstzulassung:</b>	--
<b>Energieeffizienz:</b>	A+++

[Fahrzeugangebot online ansehen](#)

Sehr geehrter Kunde,

vielen Dank für Ihr Interesse an unserem Fahrzeug. Dieses Angebot ist freibleibend und unverbindlich.

Irrtümer und Zwischenverkauf bleiben unserem Hause vorbehalten. Gerne nehmen wir Ihren Gebrauchten auch in Zahlung. Zu einer Testfahrt sind Sie nach kurzer Terminabsprache herzlich eingeladen.

Mit freundlichen Grüßen

Claas Wehner Autohaus GmbH - HH Stellingen

#### Fahrzeugstandort

Claas Wehner Autohaus GmbH - HH Stellingen

Volksparkstraße 38+42  
22525 Hamburg

☎ 040-244260

☎ 040-24426199

#### Ansprechpartner

Ihr Verkaufsteam

☎ 040-244260

☎ 040-24426199

✉ info@autohaus-wehner.de

# Fahrzeug-Exposé

Claas Wehner Autohaus GmbH - HH Stellingen

Angebotsnummer: 202310839

Ausdruck vom: 25.04.2024

## Finanzierungsbeispiel

Fragen Sie nach unseren Finanzierungsangeboten.  
Gerne nehmen wir Ihren Gebrauchten in Zahlung !

Bitte beachten Sie, dass bei allen Angaben zum  
Fahrzeug Irrtümer und Änderungen vorbehalten  
sind!

## Verbrauch

### Verbrauch und Emissionen (NEFZ) \*

CO<sub>2</sub>-Emission\* : 0 g/km

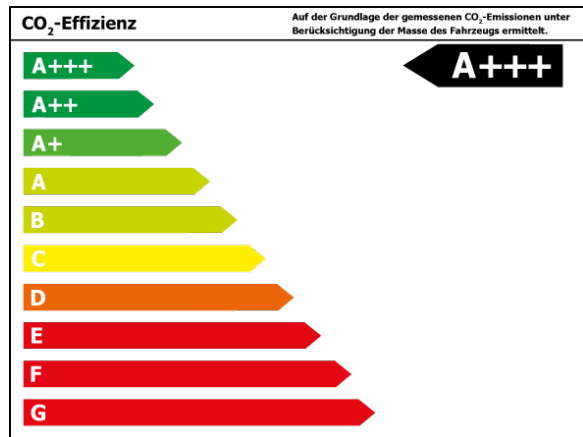
### Verbrauch und Emissionen (WLTP) \*

CO<sub>2</sub>-Emission\* : 0 g/km

Stromverbrauch kombiniert\* : 14,3 kwh/100 km

Elektrische Reichweite\* : 305 km

1Diese E-Auto spezifischen Informationen werden ohne jegliche Gewähr und Haftung bereitgestellt und sind nicht Bestandteil der Fahrzeugbeschreibung und des Angebotes des inserierenden Autohändlers. Die Datenqualität ist maßgeblich davon abhängig, ob das Fahrzeug eindeutig einem Referenztypen zugeordnet werden kann.



\*Weitere Informationen zum offiziellen Kraftstoffverbrauch und den offiziellen spezifischen CO<sub>2</sub>-Emissionen neuer Personenkraftwagen können dem 'Leitfaden über den Kraftstoffverbrauch, die CO<sub>2</sub>-Emissionen und den Stromverbrauch neuer Personenkraftwagen' entnommen werden, der an allen Verkaufsstellen und bei 'Deutsche Automobil Treuhand GmbH' unter [www.dat.de](http://www.dat.de) unentgeltlich erhältlich ist.

# Fahrzeug-Exposé

## Claas Wehner Autohaus GmbH - HH Stellingen

Angebotsnummer: 202310839

Ausdruck vom: 25.04.2024

### Ausstattungen

#### Entertainment

Navigationssystem	Soundsystem	DAB
Induktionsladen	Telefonvorbereitung	Freisprecheinrichtung
Bluetooth	AUX-In	Radio
USB-Anschluss	Touchscreen	

#### Technik

digitales Kombiinstrument	Start-Stop-Automatik	Schaltwippen
---------------------------	----------------------	--------------

#### Sicht

LED-Hauptscheinwerfer	Rückfahrkamera	Beheizbare Außenspiegel
Privacyverglasung	LED-Tagfahrlicht	Scheinwerferregulierung
Colorverglasung	Autom. abblend. Innenspiegel	LED-Rückleuchten

#### Assistenzsysteme

Abstandsregeltempomat	Spurhalteassistent	Fernlichtassistent
Verkehrszeichenerkennung	Notbremsassistent	Berganfahrassistent
Müdigkeitserkennung	Abstands-/Kollisionswarner	Regensensor
Lichtsensoren		

#### Komfort

Klimaautomatik	Sitzheizung	Lenkradheizung
Keyless Go	Tempomat	Park Distance Control vo.&hi.
Geschwindigkeitsbegrenzer	Elektr. Aussenspiegel	Teilbare Rücksitzlehne
Multifunktionslenkrad	Lederlenkrad	Elektr. Fensterheber
Mittelarmlehne	Zentralverriegelung	Servolenkung
Einstellbare Lenksäule	Lordosenstütze	

#### Sonstiges

Fahrerprofilwahl	Elektrische Parkbremse	Gepäckraumabdeckung
Alufelgen	Metallic	Dachreling

#### Sicherheit

Alarmanlage	Reifendruckkontrolle	ESP
ABS	Traktionskontrolle	Airbag
Antriebsschlupfregelung	Beifahrerairbag	Wegfahrsperre
Seitenairbags	Kopfairbag	ISOFIX Kindersitzbefestigung
Notrufsystem	Pannenset	

### Beschreibung

# Fahrzeug-Exposé

## Claas Wehner Autohaus GmbH - HH Stellingen

Angebotsnummer: 202310839

Ausdruck vom: 25.04.2024

Reifendruck-Kontrollsystem, Schalt-/Wählhebelgriff Leder, Rückfahrkamera, Scheibenwischer mit Regensensor, Lenkrad mit Multifunktion, Reifen-Reparaturkit, Verglasung getönt, Heckleuchten LED, Außenspiegel elektr. verstell- und heizbar, beide, Alarmanlage, Leuchtweitenregelung, Sitzbezug / Polsterung: Stoff, Audiosystem: Radio RDS, Einparkhilfe hinten, LM-Felgen, Geschwindigkeits-Regelanlage (Tempomat) mit Abstandsregelung ACC, Geschwindigkeits-Begrenzeranlage (Speed-Limiter), Scheinwerfer Voll-LED, Elektromotor 100 kW (cont. 26 kW), Sound-System KRELL, Touchscreen-Farbdisplay (10,25 Zoll), Mica-Lackierung / Mineraleffekt-Lackierung, Anti-Blockier-System (ABS), Lenkrad mit Schaltwippen, Tagfahrlicht LED, Fensterheber elektrisch vorn, Lenksäule (Lenkrad) höhenverstellbar, Seitenairbag vorn, Servolenkung, Start-Stop-Knopf, Wegfahrsperre (elektronisch), Kopf-Airbag-System, Gepäckraumabdeckung/ Rollo, Rücksitzlehne geteilt/klappbar, Airbag Beifahrerseite, Airbag Fahrerseite, Mittelarmlehne vorn mit Fach, USB-Anschluss + AUX-IN-Anschluss, Fensterheber elektrisch vorn, mit Auf-/Ab-Automatik, Digital Cockpit (Instrumentenanzeige Digital), aktiver Spurhalteassistent (LKAS, Lane Keep Assist System), Aktives Bremslicht (ESS), Aufmerksamkeits-Assistent, Außenspiegel elektr. anklappbar, Außenspiegel lackiert, Autonome Notbremsfunktion inkl. Fahrradfahrererkennung (FCA-Cyc.), Autonome Notbremsfunktion inkl. Frontkollisionswarnung (FCA), Autonome Notbremsfunktion inkl. Fußgängererkennung (FCA-Ped.), Beifahrerairbag abschaltbar, Berganfahrhilfe, Blinkleuchten LED in Außenspiegel integriert, Dachreling, Drive-Mode Auswahl, Effizienz-Paket, Einparkhilfe vorn und hinten, Einschaltautomatik für Fahrlicht / Lichtsensor, Elektr. Bremskraftverteilung, Elektron. Stabilitätskontrolle (ESC) mit Bremsassistent, Fensterheber elektrisch vorn und hinten, Fernlichtassistent, Freisprechanlage Bluetooth, Frontscheibe mit Bandfilter, Frontscheibe wärmedämmend, Fußraumbeleuchtung, Gegenlenkunterstützung (Vehicle Stability Management - VSM), Gepäck-/Laderaumleuchte, Getränkehalter vorn, Gurtstraffer, Gurtwarner, Heckscheibe heizbar, Induktionsladeschale für Smartphone, Innenspiegel mit Ablendautomatik, Insassenalarm (ROA), Isofix-Aufnahmen für Kindersitz, Klimaautomatik, Kopfstützen hinten, Ladevorrichtung On-Board-Lader (3-Phasen), Lederlenkrad, Lendenwirbelstütze elektr. verstellbar, Lenkrad heizbar, Lenksäule höhen-/längsverstellbar, Leseleuchte, Lifetime MapCare (Internetbasierende Dienste), Navigations-Paket, Navigationssystem, Parkbremse elektrisch (EPB), Radioempfang digital (DAB+), Scheibenbeschlagenerkennung/ Regelung, Sicherheitssystem mit automatischem Notruf (ERA GLONASS / eCall), Sitzheizung vorn, Sitzhöhenverstellung, Sitzhöhenverstellung Fahrersitz, Smart-Key, Spurfolgeassistent (Lane Following Assist, LFA), Spurhalteassistent, Warnsystem (LDWS, Lane Departure Warning System), Start/Stop-Anlage, Subwoofer, Trend-Paket, Türgriffe lackiert, Verglasung hinten abgedunkelt (Privacy Glass), Verkehrsschildassistent, Wärmeschutzverglasung, ZV mit Fernbedienung

# Fahrzeug-Exposé

Claas Wehner Autohaus GmbH - HH Stellingen

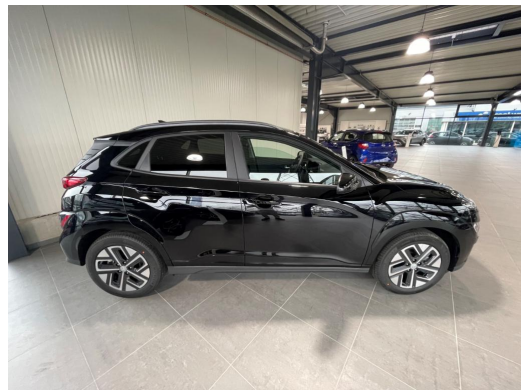
Angebotsnummer: 202310839

Ausdruck vom: 25.04.2024



**CLAAS WEHNER**  
AUTOHAUS

**HYUNDAI**  
HAMBURG · LÜNEBURG · BUCHHOLZ · AHRENSBURG · ELMSHORN

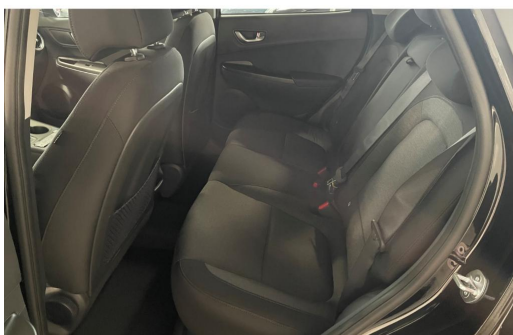


# Fahrzeug-Exposé

Claas Wehner Autohaus GmbH - HH Stellingen

Angebotsnummer: 202310839

Ausdruck vom: 25.04.2024



# Fahrzeug-Exposé

## Claas Wehner Autohaus GmbH - HH Stellingen

Angebotsnummer: 202310839

Ausdruck vom: 25.04.2024

