

# Fahrzeug-Exposé

Claas Wehner Autohaus GmbH - HH Stellingen

Angebotsnummer: 202235111

Ausdruck vom: 17.04.2024

## Jeep Renegade Night Eagle MY22 1.0 T-GDI



<b>Preis:</b>	<b>19.900,- €</b>
<b>Zustand:</b>	Gebrauchtfahrzeug
<b>Karosserie:</b>	Geländewagen/Pickup
<b>Leistung:</b>	88 kW (120 PS)
<b>Kraftstoff:</b>	Benzin
<b>Getriebe:</b>	Schaltgetriebe
<b>Kilometerstand:</b>	2896
<b>Vorbesitzer:</b>	1
<b>Außenfarbe:</b>	Blau
<b>Polsterung:</b>	Stoff
<b>Türen:</b>	5
<b>Erstzulassung:</b>	07 . 2022
<b>Energieeffizienz:</b>	B



CLAAS  
WEHNER  
AUTOHAUS



HAMBURG · LÜNEBURG · BUCHHOLZ · AHRENSBURG · ELMSHORN

[Fahrzeugangebot online ansehen](#)

Sehr geehrter Kunde,

vielen Dank für Ihr Interesse an unserem Fahrzeug. Dieses Angebot ist freibleibend und unverbindlich.

Irrtümer und Zwischenverkauf bleiben unserem Hause vorbehalten. Gerne nehmen wir Ihren Gebrauchten auch in Zahlung. Zu einer Testfahrt sind Sie nach kurzer Terminabsprache herzlich eingeladen.

Mit freundlichen Grüßen

Claas Wehner Autohaus GmbH - HH Stellingen

### Fahrzeugstandort

Claas Wehner Autohaus GmbH - HH Stellingen

Volksparkstraße 38+42  
22525 Hamburg

☎ 040-244260

☎ 040-24426199

### Ansprechpartner

Ihr Verkaufsteam

☎ 040-244260

☎ 040-24426199

✉ info@autohaus-wehner.de

# Fahrzeug-Exposé

Claas Wehner Autohaus GmbH - HH Stellingen

Angebotsnummer: 202235111

Ausdruck vom: 17.04.2024

## Finanzierungsbeispiel

Fragen Sie nach unseren Finanzierungsangeboten.  
Gerne nehmen wir Ihren Gebrauchten in Zahlung !

Bitte beachten Sie, dass bei allen Angaben zum Fahrzeug Irrtümer und Änderungen vorbehalten sind!

## Verbrauch

### Verbrauch und Emissionen (NEFZ) \*

Innerorts\* : 6,9 l/100 km

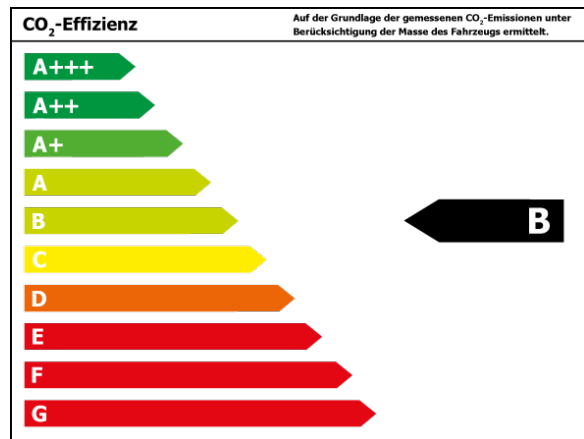
Ausserorts\* : 4,8 l/100 km

Kombiniert\* : 5,6 l/100 km

CO<sub>2</sub>-Emission\* : 128,0 g/km

### Verbrauch und Emissionen (WLTP) \*

CO<sub>2</sub>-Emission\* : 0 g/km



\*Weitere Informationen zum offiziellen Kraftstoffverbrauch und den offiziellen spezifischen CO<sub>2</sub>-Emissionen neuer Personenkraftwagen können dem 'Leitfaden über den Kraftstoffverbrauch, die CO<sub>2</sub>-Emissionen und den Stromverbrauch neuer Personenkraftwagen' entnommen werden, der an allen Verkaufsstellen und bei 'Deutsche Automobil Treuhand GmbH' unter [www.dat.de](http://www.dat.de) unentgeltlich erhältlich ist.

# Fahrzeug-Exposé

## Claas Wehner Autohaus GmbH - HH Stellingen

Angebotsnummer: 202235111

Ausdruck vom: 17.04.2024

### Ausstattungen

#### Entertainment

DAB	Telefonvorbereitung	Freisprecheinrichtung
Bluetooth	AUX-In	MP3
Radio	USB-Anschluss	Touchscreen

#### Assistenzsysteme

Spurhalteassistent	Verkehrszeichenerkennung	Berganfahrassistent
--------------------	--------------------------	---------------------

#### Komfort

Tempomat	Park Distance Control	Klimaanlage
Elektr. Aussenspiegel	Umklappbarer Beifahrersitz	Teilbare Rücksitzlehne
Multifunktionslenkrad	Lederlenkrad	Elektr. Fensterheber
Mittelarmlehne	Zentralverriegelung	Servolenkung
Einstellbare Lenksäule	Lordosenstütze	

#### Sonstiges

Elektrische Parkbremse	Alufelgen	Katalysator
Dachreling		

#### Sicherheit

Reifendruckkontrolle	ESP	ABS
Traktionskontrolle	Airbag	Antriebsschlupfregelung
Beifahrerairbag	Wegfahrsperr	Seitenairbags
Kopfairbag	ISOFIX Kindersitzbefestigung	Anhängerstabilisierung
Pannenset		

#### Qualität

Scheckheftgepflegt	Garantie	Nichtraucherfahrzeug
--------------------	----------	----------------------

#### Technik

Start-Stop-Automatik

### Beschreibung

Außenspiegel elektr. verstell- und heizbar, beide, ISOFIX-Aufnahmen für Kindersitz, Kopf-Airbag-System (Windowbag) vorn + hinten, USB-Anschluss, Getriebe 6-Gang, Beifahrerairbag abschaltbar, Elektron. Traktionskontrolle, Reifen-Reparaturkit, Start/Stop-Anlage, Zentralverriegelung mit Fernbedienung, Lenksäule (Lenkrad) mechan. verstellbar, Geschwindigkeits-Regelanlage (Tempomat), Parkbremse elektro-mechanisch, LM-Felgen, Dachreling schwarz, Rücksitzlehnen geteilt/klappbar, Fensterheber elektrisch hinten, Multimedia-System UConnect Smartouch (Touchscreen 5), Lenkrad (Kunstleder), Klimaanlage 2-Zonen, Seitenairbag, Servolenkung, Fensterheber elektrisch vorn, Seitenairbag vorn, Wegfahrsperr, Zentralverriegelung, Airbag Beifahrerseite, Airbag Fahrerseite, Anti-Blockier-System (ABS), Motor 1,0 Ltr. - 88 kW T-GDI KAT, Anhänger-Stabilisierungs-Programm, Armlehne vorn, Befestigungssystem im Kofferraum, Beifahrersitz verstellbar (4-fach), Berganfahr-Assistent, DAB-Tuner (Radioempfang digital), Elektron. Stabilitäts-Programm (ESP), Fensterheber elektrisch vorn und hinten,

# Fahrzeug-Exposé

## Claas Wehner Autohaus GmbH - HH Stellingen

Angebotsnummer: 202235111

Ausdruck vom: 17.04.2024

---

Freisprechanlage UConnect (mit Bluetooth-Schnittstelle), Info-Center (EVIC), Lendenwirbelstütze elektr. verstellbar, Lenkrad mit Multifunktion, Nebelscheinwerfer mit integriertem Abbiegelicht, Parkpilotsystem hinten, Radstand 2570 mm, Reifendruck-Kontrollsystem, Rücksitzlehne geteilt/klappbar (40:20:40), Servolenkung elektronisch, Sitz vorn links verstellbar (6-fach), Sitzhöhenverstellung Fahrersitz, Sitzlehne vorn rechts klappbar, Spurhalteassistent, Steckdose 12V-Anschluß im Gepäckraum, Überschlag-Schutzsystem (ERM), Verkehrszeichenerkennung (TSR), ZV mit Fernbedienung

---

# Fahrzeug-Exposé

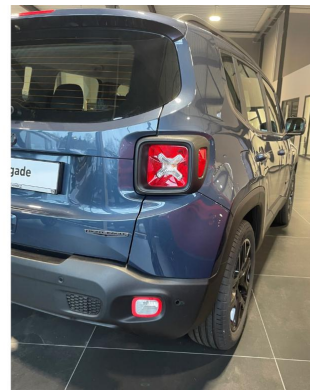
Claas Wehner Autohaus GmbH - HH Stellingen

Angebotsnummer: 202235111

Ausdruck vom: 17.04.2024



HAMBURG · LÜNEBURG · BUCHHOLZ · AHRENSBURG · ELMSHORN

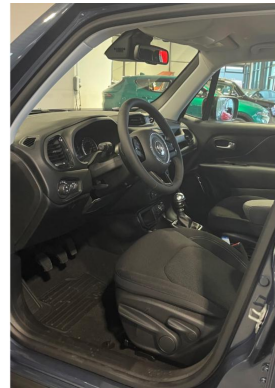
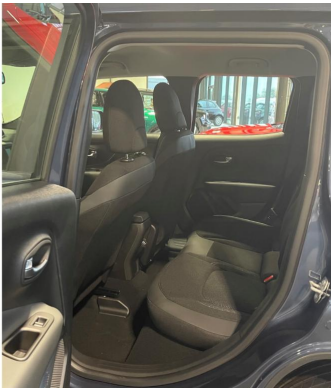


# Fahrzeug-Exposé

Claas Wehner Autohaus GmbH - HH Stellingen

Angebotsnummer: 202235111

Ausdruck vom: 17.04.2024



# Fahrzeug-Exposé

## Claas Wehner Autohaus GmbH - HH Stellingen

Angebotsnummer: 202235111

Ausdruck vom: 17.04.2024

