

## Claas Wehner Autohaus GmbH - Buchholz FCA

Angebotsnummer: 202451578

Ausdruck vom: 26.04.2024

### Fiat 500e Icon Rückfahrk. Winter-/Komf.-Paket



<b>Preis:</b>	<b>19.990,- €</b>
<b>Zustand:</b>	<b>Gebrauchtfahrzeug</b>
<b>Karosserie:</b>	<b>Kleinwagen</b>
<b>Leistung:</b>	<b>87 kW (118 PS)</b>
<b>Kraftstoff:</b>	<b>Elektro</b>
<b>Getriebe:</b>	<b>Automatik</b>
<b>Kilometerstand:</b>	<b>19560</b>
<b>Vorbesitzer:</b>	<b>1</b>
<b>Außenfarbe:</b>	<b>Grün</b>
<b>Polsterung:</b>	<b>Stoff</b>
<b>Türen:</b>	<b>3</b>
<b>Erstzulassung:</b>	<b>09 . 2021</b>
<b>Energieeffizienz:</b>	<b>A+</b>

[Fahrzeugangebot online ansehen](#)

Sehr geehrter Kunde,

vielen Dank für Ihr Interesse an unserem Fahrzeug. Dieses Angebot ist freibleibend und unverbindlich.

Irrtümer und Zwischenverkauf bleiben unserem Hause vorbehalten. Gerne nehmen wir Ihren Gebrauchten auch in Zahlung. Zu einer Testfahrt sind Sie nach kurzer Terminabsprache herzlich eingeladen.


Mit freundlichen Grüßen

Claas Wehner Autohaus GmbH - Buchholz FCA

### Fahrzeugstandort

**Claas Wehner Autohaus GmbH - Buchholz FCA**


Hanomagstraße 13  
21244 Buchholz in der Nordheide

 04186-653990



### Ansprechpartner

**Ihr Verkaufsteam**

 04186-653990

 --

 [info@autohaus-wehner.de](mailto:info@autohaus-wehner.de)

## Finanzierungsbeispiel

Fragen Sie nach unseren Finanzierungsangeboten.  
Gerne nehmen wir Ihren Gebrauchten in Zahlung !

Bitte beachten Sie, dass bei allen Angaben zum Fahrzeug Irrtümer und Änderungen vorbehalten sind!

## Verbrauch

### Verbrauch und Emissionen (NEFZ) \*

CO2-Emission\* : 0 g/km

### Verbrauch und Emissionen (WLTP) \*

CO2-Emission\* : 0 g/km

Stromverbrauch kombiniert\* : 14,0 kwh/100 km

Elektrische Reichweite\* : 460 km

### Batterie & Ladeinformation<sup>1</sup>

Steckerart\* : TYP2

Batteriespannung\* : 400 Volt

<sup>1</sup>Diese E-Auto spezifischen Informationen werden ohne jegliche Gewähr und Haftung bereitgestellt und sind nicht Bestandteil der Fahrzeugbeschreibung und des Angebotes des inserierenden Autohändlers. Die Datenqualität ist maßgeblich davon abhängig, ob das Fahrzeug eindeutig einem Referenztypen zugeordnet werden kann.



\*Weitere Informationen zum offiziellen Kraftstoffverbrauch und den offiziellen spezifischen CO<sub>2</sub>-Emissionen neuer Personenkraftwagen können dem 'Leitfaden über den Kraftstoffverbrauch, die CO<sub>2</sub>-Emissionen und den Stromverbrauch neuer Personenkraftwagen' entnommen werden, der an allen Verkaufsstellen und bei 'Deutsche Automobil Treuhand GmbH' unter [www.dat.de](http://www.dat.de) unentgeltlich erhältlich ist.

## Ausstattungen

### Entertainment

Navigationssystem	Apple CarPlay	Android Auto
DAB	Telefonvorbereitung	Freisprecheinrichtung
Bluetooth	MP3	Radio
USB-Anschluss	Touchscreen	

### Komfort

Klimaautomatik	Sitzheizung	Keyless Entry
Keyless Go	Tempomat	Elektr. Aussenspiegel
Teilbare Rücksitzlehne	Elektr. Fensterheber	Mittelarmlehne
Einstellbare Lenksäule		

### Sonstiges

Fahrerprofilauswahl	Elektrische Parkbremse	Alufelgen
Metallic		

### Assistenzsysteme

Spurhalteassistent	Verkehrszeichenerkennung	Notbremsassistent
Müdigkeitserkennung	Regensensor	Lichtsensord

### Sicht

Beheizbare Außenspiegel	LED-Tagfahrlicht	Colorverglasung
LED-Rückleuchten		

### Technik

Bordcomputer
--------------

### Sicherheit

ESP	ABS	Traktionskontrolle
Airbag	Antriebssschlupfregelung	Beifahrerairbag
Seitenairbags	Kopfairbag	Notrufsystem

## Beschreibung

Antriebs-Schlupfregelung (ASR), Sitzbezug / Polsterung: Stoff, Geschwindigkeits-Regelanlage (Tempomat), Heckleuchten LED, LM-Felgen, Fahrmodusschalter, Infotainment-System: UConnect 5 mit Navigationssystem, DAB+ und Bluetooth-Freisprecheinrichtung (Touchscreen 10,25), Elektromotor 87 kW (cont. 43 kW), Außenspiegel elektr. verstell- und heizbar, beide, Mittelarmlehne vorn, Airbag Fahrer-/Beifahrerseite, Tagfahrlicht LED, Lenksäule (Lenkrad) höhenverstellbar, Seitenairbag vorn, Kopf-Airbag-System vorn, USB-Schnittstelle, Elektron. Stabilitäts-Programm (ESP / ESC), Notrufsystem (eCall), Metallic-Lackierung, Rücksitz geteilt / klappbar, Fensterheber elektr. vorn mit Komfortschaltung, USB-Anschlüsse (Typ C und Typ A), Antriebsart: Frontantrieb, Aufmerksamkeits-Assistent, Autom. Begleitfunktion der Beleuchtung (Follow me home), Autonomer Notbrems-Assistent (AEB), Beifahrerairbag abschaltbar, Bremsassistent, Einschaltautomatik für Fahrlicht / Lichtsensor, Heckscheibe heizbar, Keyless-Entry & Go, Klimaautomatik, Kopfstützen hinten, Mobile Online Dienste UConnect Live, One Pedal Drive

# Fahrzeug-Exposé

## Claas Wehner Autohaus GmbH - Buchholz FCA

Angebotsnummer: 202451578

Ausdruck vom: 26.04.2024

---

(elektronisches Gaspedal), Parkbremse elektrisch, Radioempfang digital (DAB+), Regen-/Lichtsensor, Scheibenwischer beheizbar, Smartphone Schnittstelle, Spurhalteassistent

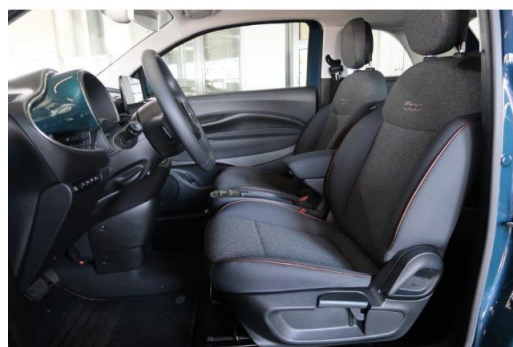
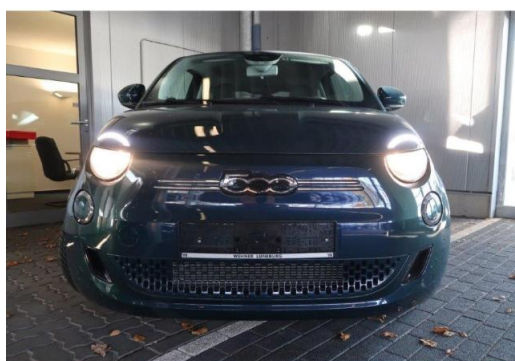
---

# Fahrzeug-Exposé

## Claas Wehner Autohaus GmbH - Buchholz FCA

Angebotsnummer: 202451578

Ausdruck vom: 26.04.2024





# Fahrzeug-Exposé

**Claas Wehner Autohaus GmbH - Buchholz FCA**

Angebotsnummer: 202451578

Ausdruck vom: 26.04.2024



# Fahrzeug-Exposé

**Claas Wehner Autohaus GmbH - Buchholz FCA**

Angebotsnummer: 202451578

Ausdruck vom: 26.04.2024

---

