

# Fahrzeug-Exposé

Claas Wehner Autohaus GmbH - HH Stellingen

Angebotsnummer: 202336474

Ausdruck vom: 17.04.2024

## Jeep Renegade Limited MY23 Mild-Hybrid 1.5 EU6d



<b>Preis:</b>	<b>23.990,- €</b>
<b>Zustand:</b>	Tageszulassung
<b>Karosserie:</b>	Geländewagen/Pickup
<b>Leistung:</b>	95 kW (129 PS)
<b>Kraftstoff:</b>	Benzin
<b>Getriebe:</b>	Automatik
<b>Kilometerstand:</b>	25
<b>Vorbesitzer:</b>	1
<b>Außenfarbe:</b>	Schwarz
<b>Polsterung:</b>	Stoff
<b>Türen:</b>	5
<b>Erstzulassung:</b>	04 . 2023
<b>Energieeffizienz:</b>	B



HAMBURG · LÜNEBURG · BUCHHOLZ · AHRENSBURG · ELMSHORN

[Fahrzeugangebot online ansehen](#)

Sehr geehrter Kunde,

vielen Dank für Ihr Interesse an unserem Fahrzeug. Dieses Angebot ist freibleibend und unverbindlich.

Irrtümer und Zwischenverkauf bleiben unserem Hause vorbehalten. Gerne nehmen wir Ihren Gebrauchten auch in Zahlung. Zu einer Testfahrt sind Sie nach kurzer Terminabsprache herzlich eingeladen.

Mit freundlichen Grüßen

Claas Wehner Autohaus GmbH - HH Stellingen

### Fahrzeugstandort

Claas Wehner Autohaus GmbH - HH Stellingen

Volksparkstraße 38+42

22525 Hamburg

☎ 040-244260

☎ 040-24426199

### Ansprechpartner

Ihr Verkaufsteam

☎ 040-244260

☎ 040-24426199

✉ info@autohaus-wehner.de

# Fahrzeug-Exposé

Claas Wehner Autohaus GmbH - HH Stellingen

Angebotsnummer: 202336474

Ausdruck vom: 17.04.2024

## Finanzierungsbeispiel

Fragen Sie nach unseren Finanzierungsangeboten.  
Gerne nehmen wir Ihren Gebrauchten in Zahlung !

Bitte beachten Sie, dass bei allen Angaben zum Fahrzeug Irrtümer und Änderungen vorbehalten sind!

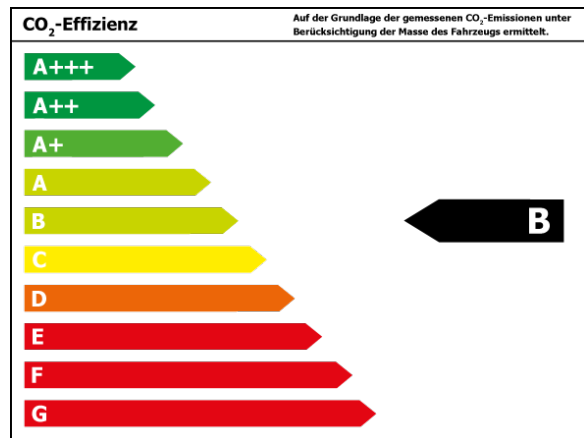
## Verbrauch

### Verbrauch und Emissionen (NEFZ) \*

Innerorts* :	7,5 l/100 km
Ausserorts* :	5,5 l/100 km
Kombiniert* :	6,2 l/100 km
CO2-Emission* :	139,0 g/km

### Verbrauch und Emissionen (WLTP) \*

Kombiniert* :	6,2 l/100 km
CO2-Emission* :	141 g/km



\*Weitere Informationen zum offiziellen Kraftstoffverbrauch und den offiziellen spezifischen CO<sub>2</sub>-Emissionen neuer Personenkraftwagen können dem 'Leitfaden über den Kraftstoffverbrauch, die CO<sub>2</sub>-Emissionen und den Stromverbrauch neuer Personenkraftwagen' entnommen werden, der an allen Verkaufsstellen und bei 'Deutsche Automobil Treuhand GmbH' unter [www.dat.de](http://www.dat.de) unentgeltlich erhältlich ist.

# Fahrzeug-Exposé

## Claas Wehner Autohaus GmbH - HH Stellingen

Angebotsnummer: 202336474

Ausdruck vom: 17.04.2024

### Ausstattungen

#### Komfort

Mehrzonenklimaautomatik  
Multifunktionslenkrad  
Mittelarmlehne  
Einstellbare Lenksäule

Elektr. Sitze  
Lederlenkrad  
Zentralverriegelung

Tempomat  
Elektr. Fensterheber  
Servolenkung

#### Entertainment

Musikstreaming  
Bluetooth  
USB-Anschluss

DAB  
MP3  
Touchscreen

Freisprecheinrichtung  
Radio

#### Assistenzsysteme

Spurhalteassistent  
Regensensor

Verkehrszeichenerkennung  
Lichtsensoren

Berganfahrassistent

#### Sonstiges

Elektrische Parkbremse

Alufelgen

Katalysator

#### Sicht

Nebelscheinwerfer

#### Sicherheit

Reifendruckkontrolle  
Traktionskontrolle  
Beifahrerairbag  
ISOFIX Kindersitzbefestigung

ESP  
Airbag  
Seitenairbags  
Anhängerstabilisierung

ABS  
Antriebsschlupfregelung  
Kopfairbag

#### Technik

Bordcomputer

Partikelfilter

Start-Stop-Automatik

#### Qualität

Scheckheftgepflegt

Garantie

Nichtraucherfahrzeug

### Beschreibung

Multimedia-System UConnect Smartouch (Touchscreen 7), Automatische Fahrlichtschaltung/ Lichtsensor, ISOFIX-Aufnahmen für Kindersitz, Kopf-Airbag-System (Windowbag) vorn + hinten, Sitzbezug / Polsterung: Stoff, Beifahrerairbag abschaltbar, Elektron. Traktionskontrolle, Lenksäule (Lenkrad) mechan. verstellbar, Geschwindigkeits-Regelanlage (Tempomat), Parkbremse elektro-mechanisch, LM-Felgen, Fensterheber elektrisch hinten, Lenkrad (Kunstleder), Getriebe 7-Gang - Doppelkupplungsgetriebe(DTC), Mild-Hybrid 95 kW (Motor 1,5 Ltr. - 95 kW M-Air), Motor 1,5 Ltr. - 95 kW M-Air Mild-Hybrid, Nebelscheinwerfer LED, Info-Center (EVIC) mit 7-Display, Seitenairbag vorn, Zentralverriegelung, Licht- und Regensensor, Airbag Beifahrerseite, Airbag Fahrerseite, Anhänger-Stabilisierungs-Programm, Armlehne vorn, Beifahrersitz verstellbar (4-fach), Berganfahr-Assistent, DAB-Tuner (Radioempfang digital), Elektron. Stabilitäts-Programm (ESP), Klimaautomatik 2-Zonen, Klimaautomatik 3-

# Fahrzeug-Exposé

## Claas Wehner Autohaus GmbH - HH Stellingen

Angebotsnummer: 202336474

Ausdruck vom: 17.04.2024

---

Zonen, Lenkrad mit Multifunktion, Radstand 2570 mm, Reifendruck-Kontrollsystem, Servolenkung elektronisch, Sitz vorn links verstellbar (6-fach), Spurhalteassistent, Start/Stop-Anlage, Überschlag-Schutzsystem (ERM), Verkehrszeichenerkennung(TSR), ZV mit Fernbedienung

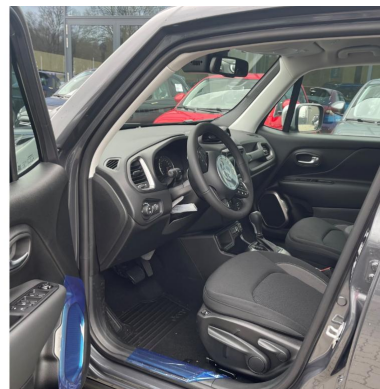
---

# Fahrzeug-Exposé

Claas Wehner Autohaus GmbH - HH Stellingen

Angebotsnummer: 202336474

Ausdruck vom: 17.04.2024





# Fahrzeug-Exposé

Claas Wehner Autohaus GmbH - HH Stellingen

Angebotsnummer: 202336474

Ausdruck vom: 17.04.2024

